



Middelweg 10 C
6584 AH Molenhoek

Simplifying **T&M**

Verhuur - Verkoop - Training

testenenmeten.nl
maptools.nl
verkoop@maptools.nl
T:024-348 32 25
F:024-348 32 87



FLUKE®

Robuuste scopen die elke klus aankunnen.

ScopeMeter® brengt u nu in CAT IV-omgevingen.



Nieuw

ScopeMeter® 190-serie II

Meer zien. Meer oplossen.

Draagbare ScopeMeter®-oscilloscopen brengen u op plaatsen waar standaardtafelscopen niet kunnen komen. Zonder op functionaliteit in te boeten, zijn ze uitermate geschikt voor gevaarlijke en vuile plekken.

De Fluke 190-serie II ScopeMeter®-oscilloscopen, met elektrisch geïsoleerde kanalen, hebben een veiligheidsspecificatie voor industriële toepassingen. Deze scopen combineren robuuste draagbaarheid met de krachtige prestaties van tafeloscilloscopen zodat u zowel micro-elektronica kunt controleren als hoogspanningstoepassingen en meer.

U hebt keus uit twee- of vierkanaalsmodellen met een breed scala van bandbreedteopties. Hoge samplesnelheden tot 2,5 GS/s, een resolutie van 400 ps en een diep geheugen voor 10.000 samples per kanaal maken een hoogst nauwkeurige opname en weergave van golfvormdetails, ruis en andere afwijkingen mogelijk.

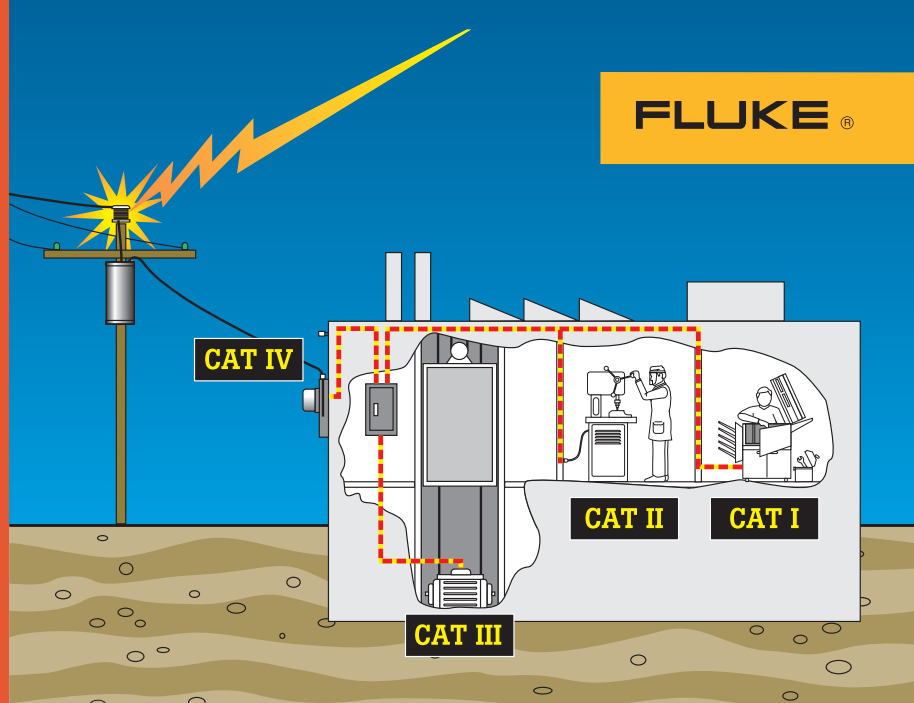
Voer tijd- of amplitudegerelateerde metingen uit op driefasen- of drieassige regelsystemen, of vergelijk en contrasteer eenvoudig meerdere testpunten in een stroomkring. Voorzieningen zoals TrendPlot™, ScopeRecord™ en Connect-and-View™ helpen u om snel een diagnose te stellen bij industriële machines, automatiserings- en procesregelsystemen en hoogspanningselektronica, zodat u reparatiekosten en uitvaltijd tot een minimum beperkt. Deze voorzieningen maken de oscilloscopen gemakkelijk te gebruiken, met name bij diagnosestelling van de moeilijkste problemen, zoals complexe golfvormen, onregelmatige gebeurtenissen en signaalfluctuaties of -afwijkingen.

Nieuwe li-ionbatterijtechnologie houdt uw scoop de hele dag aan het werk.

Fluke 190-serie II ScopeMeter-meetinstrumenten zijn beschikbaar met twee of vier kanalen, 60 MHz tot 200 MHz. Kies het juiste model voor uw omgeving en budget.



Gebouwd voor onbarmhartige omgevingen met de hoogste veiligheids-specificaties



Goedgekeurd tot en met CAT IV

ScopeMeter-meetinstrumenten zijn robuuste oplossingen die gebouwd zijn voor probleemoplossing in industriële omgevingen. De oscilloscopen uit de nieuwe Fluke 190-serie II zijn dubbelgeïsoleerde zwevende oscilloscopen met veiligheidsspecificaties voor CAT III 1000 V/CAT IV 600 V-omgevingen.

Van mV tot kV veilig meten

Door de onafhankelijk geïsoleerde ingangen kunt u metingen doen in gemengde circuits met verschillende grondreferenties, waardoor de kans dat u per ongeluk kortsluiting veroorzaakt wordt verkleind.

Conventionele tafelosilloscopen zonder speciale differentiële probes en isolatietransformers kunnen metingen alleen refereren aan de aarde van het stroomnet.

Met standaardprobes die geschikt zijn voor een breed scala van toepassingen, van mV tot kV, bent u op alles voorbereid, van micro-elektronica tot zware hoogspanningstoepassingen.

Voldoet aan beschermingsklasse IP-51 voor gebruik in zware omstandigheden

De draagbare ScopeMeter-oscilloscopen zijn robuust en schokbestendig en ontworpen voor vuile en gevaarlijke omgevingen. Door de gesealde behuizing is het instrument bestand tegen stof, druiwater, vochtigheid en vervuiling in de lucht. Telkens als u uw ScopeMeter erbij pakt, kunt u vol vertrouwen zijn dat deze betrouwbaar zal werken, waar u ook bent.

Overspannings-categorie	In het kort	Voorbeelden
CAT IV	Driefasen bij net-stroomaansluiting, alle buitengeleiders	<ul style="list-style-type: none"> • Verwijst naar de "oorsprong van de installatie", d.w.z. bij de laagvoltageaansluiting op het stroomnet • Elektriciteitsmeters, primaire apparatuur tegen spanningspieken • Buiten en huisaansluiting, leveringsval van paal naar gebouw, stuk tussen meter en paneel • Bovenleiding naar los gebouw, ondergrondse leiding naar grondwaterpomp
CAT III	Driefasendistributie, inclusief enkelfasige commerciële verlichting	<ul style="list-style-type: none"> • Apparatuur in vaste installaties, zoals schakelkasten en meerfasenmotoren • Hoofdlijn en voedingskabels in industriële installaties • Voedingskabels en kortvertakte circuits, verdeelborden • Verlichtingssystemen in grotere gebouwen • Stopcontacten met korte verbinding naar huisaansluiting
CAT II	Enkelfasige op contactdoos aangesloten belastingen	<ul style="list-style-type: none"> • Apparaten, draagbaar gereedschap en andere huishoudelijke en soortgelijke belastingen • Stopcontact en langvertakte circuits <ul style="list-style-type: none"> – Stopcontacten op meer dan 10 meter van CAT III-bron – Stopcontacten op meer dan 20 meter van CAT IV-bron
CAT I	Elektronisch	<ul style="list-style-type: none"> • Beveiligde elektronische apparatuur • Apparatuur aangesloten op (bron)circuits waarin metingen worden gedaan om transiënte overspanningen tot een geschikt laag niveau te beperken • Elke bron met hoogspanning/lage energie afkomstig van een weerstandstransformator met veel spoelwindingen, zoals het hoogspanningsgedeelte van een kopieerapparaat

Tabel 1. Categorieën overspanningsinstallaties. IEC 61010 geldt voor laagspanningsmeetapparatuur (< 1000 V).

Vergroot uw diagnosekracht met de nieuwe Fluke 190-serie II draagbare oscilloscopen

De allereerste CAT IV-scopen

De nieuwe Fluke 190-serie II zijn de eerste CAT III 1000 V/CAT IV 600 V gespecificeerde, twee- en vierkanaals draagbare scopen op de markt en bieden een ongekennde combinatie van prestaties en robuustheid in het veld.

Ga nieuwe uitdagingen te lijf op het gebied van industriële machinerie, automatiserings- en procesregelsystemen en stroomomzettingselektronica

Analyseer tijd- en amplituderelaties van meerdere signalen tegelijk, vergelijk en contrasteer golfvormsporen en merk eenvoudig onregelmatigheden op.

- Voor driefasenstroomtoepassingen zoals industriële motoren en regelaars, UPS-systemen en inverters voor wind- en zonne-energie, en diesellocomotiefregelaars voor transport
- Voor drieassige metingen wanneer u ingang-, uitgang- en bedieningssignalen gelijktijdig moet meten

Het ultieme in draagbaarheid

Nieuwe krachtige batterijen profiteren van li-iontechnologie zodat u tot wel zeven uur lang kunt meten. Met het toegankelijke batterijklepje kunt u snel batterijen wisselen.

Met de USB-aansluiting kunt u vastgelegde golfvormen snel delen

De nieuwe Fluke 190-serie II biedt USB-poorten, elektrisch geïsoleerd van metingsingangcircuits. Gemakkelijk gegevens naar een pc overbrengen. Archiveer en deel golfvormen met OEM's, collega's en supportmedewerkers. Sla golfvormen, screenshots en instrumentconfiguraties op een USB-stick op.



Wat kunt u met vier kanalen?

Gelijktijdig meerdere metingen verrichten om de grondoorzaak van uw meest complexe problemen te achterhalen.

Stel gemakkelijk diagnoses bij tijdgerelateerde problemen met meerdere signalen

- Real-time gelijktijdige inspectie van meerdere verwante signalen
- Meet een combinatie van ingangs- en uitgangssignalen en systeembeveiligingsvergrendelingen en -feedbacklussen

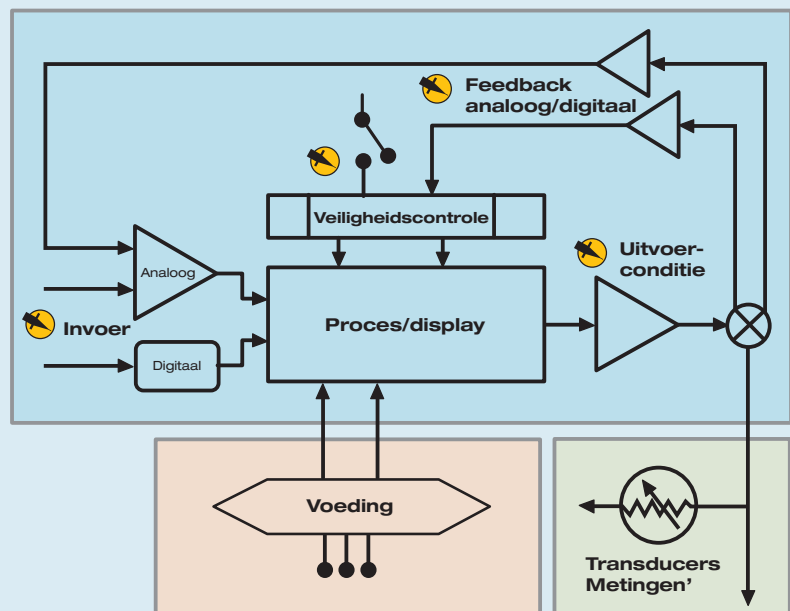
Spoor problemen in industriële systemen op, waaronder:

- Voltage-/stroomoverbelasting van circuit
- Wanverhouding demping/ingangsimpedantie
- Signaalfluctuatie/-afwijking
- Conditionering circuitsignaalintegriteit
- Meetpuntverificatie voor kritieke signalen
- Problemen met ingang/uitgang/feedbacktiming
- Optredende ruis en afwijkingen
- Willekeurige afsluitingen/resets

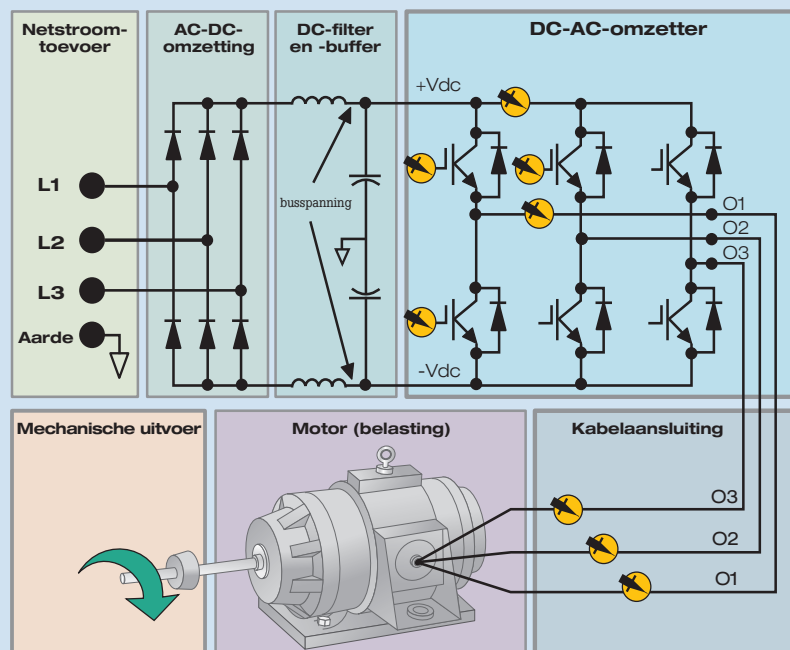
Diagnosestelling bij VSD's* of stroominverters en -omzetters

- Resonanties, transiënten en belastingen bij driefasenstroomingang
- Controleer DC-AC-omzetters op defecte regelcircuits of uitgangs-IGBT-poortstadi
- Kabel aansluiting – test PWM-uitgang op reflecties en transiënten
- Vpwm-meting om de effectieve spanning op drive-uitgangen te meten

*Toerenregelaar



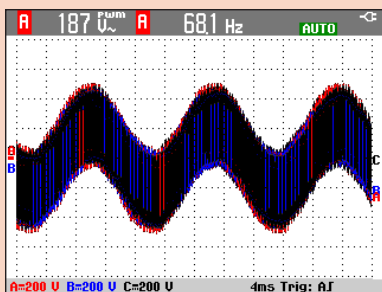
Bij industriële elektronica kunt u met vier kanalen driedimensionale tests uitvoeren en ingang, uitgang en feedbacksignalen gelijktijdig meten.



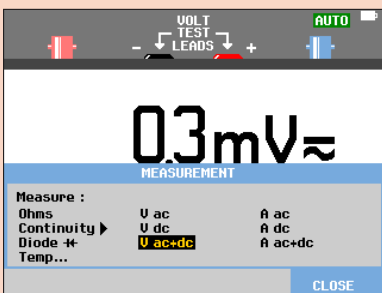
Gebruik bij driefasensystemen zoals toerenregelaars, UPS-systemen of back-upgeneratoren vier kanalen om stroomingang, DC-AC-omzetters of kabel aansluitingen te controleren.

Fluke ScopeMeter-meetinstrumenten werken harder, zodat u het gemakkelijker hebt

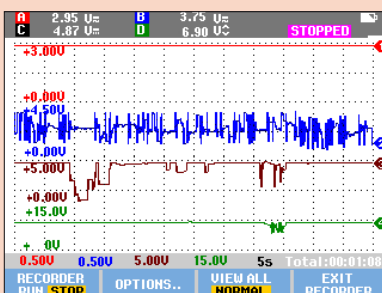
Zie de voordelen van snelle real-time hoge-resolutiesampling. ScopeMeter biedt een samplesnelheid tot 2,5 GS/s met tot 400 ps resolutie.



Connect-and-View™ voor vastleggen van zelfs de meest complexe motordrivesignalen.



De ingebouwde multimeter biedt handige precisemetingen.



Trending van meerdere metingen voor vastleggen van onregelmatige signalen, signaalafwijkingen of signaalfuctuaties.

Connect-and-View™-triggering voor een directe, stabiele weergave

Als u andere scopen hebt gebruikt, weet u hoe lastig triggering kan zijn. Als instellingen onjuist zijn, kunnen de resultaten onstabiel of incorrect zijn. Connect-and-View™ stelt automatisch de juiste triggering in doordat het signaalpatroon herkent. Zonder ook maar een



knop te hoeven aanraken, krijgt u een stabiele, betrouwbare en herhaalbare weergave van vrijwel elk signaal, met inbegrip van motordrive- en regelsignalen. Het is met name snel en gemakkelijk als u een aantal meetpunten snel na elkaar moet afwerken.

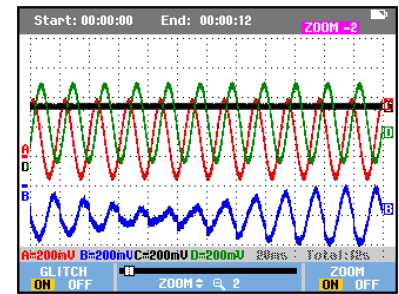
Ingebouwde digitale multimeter

190-serie II-modellen met geïsoleerde dubbele-ingangsscoop en speciale digitale multimeter. Schakel gemakkelijk van golfvormanalyse naar nauwkeurige multimetermetingen met de ingebouwde 5000 count digitale multimeter. Meetfuncties omvatten Vdc, Vac, Vac+dc, weerstand, continuïteit en diodetest. Meet stroom en temperatuur met geschikte shunt, probe of adapter met een grote reeks schalingsfactoren.

ScopeRecord™-modus voor hoge-resolutie golfvormopname tot 48 uur

ScopeRecord™-geheugen kan tot 30.000 of meer gegevenspunten per kanaal opslaan, snelle intermittents en glitches van wel zo kort als 8 ns vastleggen. (Twee sets meerkanaalsopnamen kunnen voor latere analyse worden opgeslagen.)

- Neemt gebeurtenissen op zoals bewegingsprofielen en opstartcycli van UPS, voedingen of motoren
- Met de Stop on Trigger-modus herkent de ScopeMeter automatisch een stroomuitval en slaat het de daaraan voorafgaande golfvormgegevens op



Neem hoge-resolutiegolfvormdetails over een langere periode op met behulp van de ScopeRecord™-modus.

TrendPlot™ papierloze recorder: tot 16 dagen vastleggen zodat u beter onregelmatighedsfouten kunt opsporen

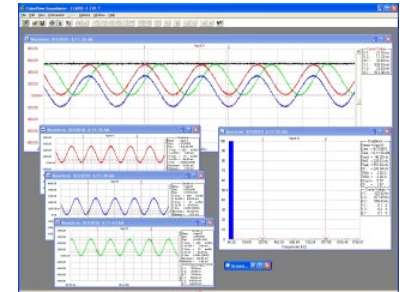
De lastigste fouten om op te sporen zijn die welke zich slechts af en toe voordoen. Deze onregelmatigheden kunnen worden veroorzaakt door slechte aansluitingen, stof, vuil, corrosie of eenvoudigweg door draadbreek of kapotte connectors. Ook uitval of afzwakking van leidingen en het starten en stoppen van een motor kan de oorzaak zijn dat een machine stopt. U bent misschien niet in de buurt wanneer dit gebeurt, maar de Fluke ScopeMeter wel.

- Zet minimum- en maximumpiekwaarden uit en middel deze over een tijdsbestek tot 16 dagen
- Zet elke combinatie van voltage, ampère, temperatuur, frequentie en fase voor alle vier de ingangen uit, alle met tijd-en-datumstempel, zodat u fouten exact kunt traceren

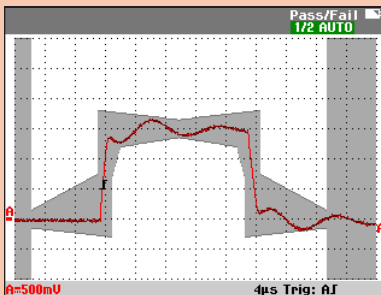




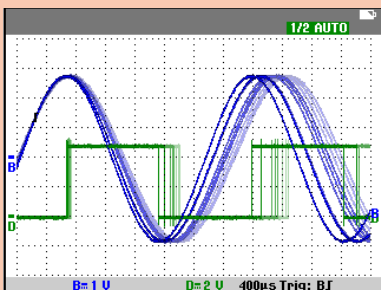
Gemakkelijk opslaan en overbrengen van kritieke golfvormgegevens met geïsoleerde USB-poorten.



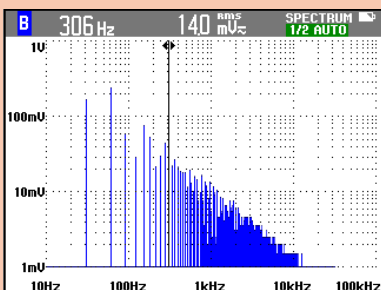
Persistentie, FFT, wiskunde en OK/niet-OK omhullende golfvormtests



OK/Niet OK-tests van een signaal tegen een referentiesjabloon.



Digital Persistence-modus geeft complexe en gemoduleerde signalen net als een analoge scoop weer.



Frequency Spectrum toont een overzicht van de frequenties binnen een signaal.

Kijk terug in de tijd met automatische vastlegging en weergave van de laatste 100 schermen

Het is frustrerend om een eenmalige afwijking te zien langsflitsen en deze dan te missen. Fluke ScopeMeter lost dat probleem op doordat u terug in de tijd kunt kijken met de replayknop.

- Bij normaal gebruik onthoudt het instrument continu de laatste 100 schermen. Bij elk nieuw vastgelegd scherm wordt het oudste scherm verwijderd.
- U kunt op elk moment de laatste 100 schermen bevroren en beeld voor beeld terugscrollen of de schermen als liveanimatie afspelen
- Gebruik cursors voor verdere analyse
- Met geavanceerde triggering kunt u tot 100 specifieke gebeurtenissen vastleggen. (Twee sets van 100 vastgelegde schermen met individuele tijdstempels kunnen voor later gebruik worden opgeslagen of naar een pc of USB-stick worden gedownload.)

Cursors en automatische golfvormmetingen

Met 30 automatische metingen, cursors en zoom voert ScopeMeter automatische stroom- en Vrms-metingen op specifieke delen van de golfvorm uit binnen een opgegeven tijdsduur.

Tijdstempel

Met de real-time klok kunt u precies nagaan wanneer een gebeurtenis is vastgelegd.

FlukeView® ScopeMeter-software voor documentatie, archivering en analyse

Haal meer uit uw ScopeMeter met FlukeView® ScopeMeter® SW90W-software voor Windows.

- Documentatie: breng golfvormen, schermen en gegevens naar uw pc over om te printen of in een rapport te importeren
- Voeg tekst aan ScopeMeter-instellingen toe: geef gebruikers aanwijzingen bij het oproepen van instellingen
- Archief: maak een bibliotheek van golfvormen voor naslag, golfvormvergelijking of OK/Niet OK-tests
- Analyse: gebruik cursors, voer spectrumanalyses uit of exporteer gegevens naar een ander analyseprogramma
- Sluit op uw pc aan met de optisch geïsoleerde USB-poort

Een breed assortiment ScopeMeter-modellen

Kies het juiste model voor uw toepassingen en budget. Fluke biedt de uitgebreidste reeks bandbreedten bij draagbare oscilloscopen: van 20 MHz tot 200 MHz.



Nieuw

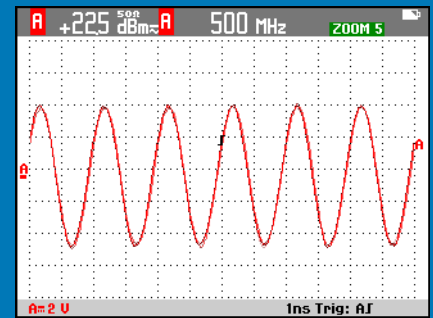
ScopeMeter 190-serie II: voor het testen van drieassige en driefasensystemen. U bent dus op alles in de CAT IV-wereld voorbereid.

- 190-XX4-model met vier onafhankelijk geïsoleerde ingangen
- 190-XX2-modellen met twee onafhankelijk geïsoleerde scoopingangen en DMM-ingang
- Kies een bandbreedte van 60 MHz, 100 MHz of 200 MHz
- Hoge samplesnelheid: tot 2,5 GS/s met tot 400 ps resolutie
- Single shot, pulsbreedte en videotriggering
- Diep geheugen: 10.000 punten per vastgelegde spoorgolfvorm
- Veiligheidsspecificatie CAT III 1000 V/ CAT IV 600 V
- Gebruiksduur tot zeven uur met krachtige li-ionbatterijen (vier uur met 2-kanaalsmodellen)
- Batterijklep voor gemakkelijk verwisselen van batterijen om de gebruiksduur te verlengen plus optionele extra oplader
- Twee geïsoleerde USB-poorten, voor geheugenapparaten en pc-aansluiting
- Beveiligingssleuf om het instrument te vergrendelen met een standaard-Kensington®-slot
- Plus alle standaardvoorzieningen van ScopeMeter, waaronder TrendPlot™, Connect-and-View™-triggering en ScopeRecord™

Binnenkort verkrijgbaar

Binnenkort verkrijgbaar: de nieuwe

ScopeMeter 190-serie II 500 MHz, 5 GS/s. De ontwikkelingen en innovaties in de elektronica gaan nog steeds met sprongen. Zie hoe de nieuwe 500 MHz ScopeMeter deze ontwikkelingen een stap voor blijft.



500 MHz, 5 GS/s ongeëvenaarde prestaties in een draagbare oscilloscoop.

ScopeMeter 120-serie: Drie-in-ééngemak voor het oplossen van elektrische of elektromagnetische problemen.

- Het is een oscilloscoop, een multimeter en een papierloze recorder in één betaalbaar, gebruiksvriendelijk instrument
- Twee ingangen
- Tot zeven uur op één batterijlading
- Veiligheidsspecificatie CAT III 600 V
- Automatische metingen
- Keuze tussen een bandbreedte van 40 MHz of 20 MHz
- Twee digitale true-RMS-multimeters, 5.000 count
- Plus alle standaardvoorzieningen van ScopeMeter, waaronder Connect-and-View™ en TrendPlot™-opname
- Model 125 biedt meting van netwerkbuisgezondheid en vermogensmetingen voor het testen van industriële systemen



Industrietoepassingen

	Industrieel		Industriële elektronica		Elektronische veldservice		
Technologieën	Elektrisch	Elektro-mechanisch	Procesregelsystemen	Automatisering	Medische beeldsystemen	Luchtvaart-elektronica	A/V en beveiligings-systemen
Apparatuur	Schakelkasten, vergrendelingen, motoren, pompen, ventilatoren, ovens, persen, mixers, koeling	Actuators, frequentieregelaars, lineaire inductiemotoren, druk-/niveau-/stroming-/positiesensoren, verpakkingsapparatuur	Transducers / Sensoren, Luscontrollers, Gekalibreerde meetinstrumenten	PLC's, Sensoren, Transducers, Bewegingscontrollers, Encoders, Scanners, Leesapparaten, Printers	Röntgen-, MRI-, Ultrasonische beeldapparatuur	Vluchtleidings-systemen, Communicatiesystemen, Radars, Vliegtuigcontrolesystemen	Winkelbeveiligings-apparatuur, Surveillance- en bewakingsapparatuur, RFID
120-serie: Elektrische en elektromechanische problemen oplossen							
123	•						
124		•					
Problemen met industriële netwerkbussen oplossen							
125		•	•				
190-serie II: Industriële elektronica, Automatisering, Tests van procesregelsystemen en Elektronisch veldonderhoud							
190-062		•					
190-102			•				
190-202				•	•	•	•
190-104			•				
190-204				•	•	•	•

Uitgebreide selectiegidsen zijn beschikbaar op internet en in het gegevensblad

Selectiegids

Kenmerken	120-serie			190-serie II ScopeMeter				
	123	124	125	190-062	190-102	190-202	190-104	190-204
Bandbreedte (MHz)	20	40	40	60	100	200	100	200
Scoopingangen	2	2	2	2	2	2	4	4
Speciale DMM	2	2	2	1	1	1	—	—
Trendplot™ met twee ingangen	•	•	•	•	•	•	—	—
Trendplot™ met vier ingangen	—	—	—	—	—	—	•	•
ScopeRecord-modus	—	—	—	•	•	•	•	•
Modus voor automatisch opnemen en opnieuw afspelen	—	—	—	•	•	•	•	•
Cursors	—	•	•	•	•	•	•	•
Zoom	—	—	—	•	•	•	•	•
Modus voor busgezondheidstest	—	—	•	—	—	—	—	—
Uitgebreide vermogensmetingen			•	•	•	•	•	•
Veiligheidsspecificatie EN61010-1 CAT IV	—	—	—	600 V	600 V	600 V	600 V	600 V
Veiligheidsspecificatie EN61010-1 CAT III	600 V	600 V	600 V	1000 V	1000 V	1000 V	1000 V	1000 V
Batterijen	7 uur NiMH	7 uur NiMH	7 uur NiMH	4 uur li-ion (8 uur opt)	4 uur li-ion (8 uur opt)	4 uur li-ion (8 uur opt)	7 uur li-ion	7 uur li-ion
Optisch RS-232	•	•	•	—	—	—	—	—
Geïsoleerde USB-pc-aansluiting	Opt	Opt	Opt	•	•	•	•	•
Geïsoleerde USB-geheugenpoort	—	—	—	•	•	•	•	•

Bestel- informatie



De 4-kanaalsinstrumenten uit de Fluke 190-serie II omvatten een set van vier probes, ophangriem, USB-kabel met mini-B-connector, li-ionbatterij met dubbele capaciteit BP291, batterijoplader/stroomadapter BC190, een FlukeView-demopakket en gebruikershandleidingen op cd-ROM. De /S-versies omvatten tevens het harde draagetui C290 en het FlukeView-softwarepakket. De 2-kanaalsmodellen worden geleverd met twee probes plus een set TL175-meetsnoeren en enkele-capaciteitsbatterij BP290. De SCC-kit omvat: Hard draagetui, optisch geïsoleerde USB-kabel en FlukeView®-software voor Windows®.

Modellen

Fluke 190-204	Kleuren-ScopeMeter, 200 MHz, 4 kanalen
Fluke 190-204/S	Kleuren-ScopeMeter, 200 MHz, 4 kanalen, met SCC-290-kit inbegrepen
Fluke 190-104	Kleuren-ScopeMeter, 100 MHz, 4 kanalen
Fluke 190-104/S	Kleuren-ScopeMeter, 100 MHz, 4 kanalen, met SCC-290-kit inbegrepen
Fluke 190-202	Kleuren-ScopeMeter, 200 MHz, 2 kanalen plus DMM/Ext.-ingang
Fluke 190-202/S	Kleuren-ScopeMeter, 200 MHz, 2 kanalen plus DMM/Ext.-ingang, met SCC-290-kit inbegrepen
Fluke 190-102	Kleuren-ScopeMeter, 100 MHz, 2 kanalen plus DMM/Ext.-ingang
Fluke 190-102/S	Kleuren-ScopeMeter, 100 MHz, 2 kanalen plus DMM/Ext.-ingang, met SCC-290-kit inbegrepen
Fluke 190-062	Kleuren-ScopeMeter, 60 MHz, 2 kanalen plus DMM/Ext.-ingang
Fluke 190-062/S	Kleuren-ScopeMeter, 60 MHz, 2 kanalen plus DMM/Ext.-ingang, met SCC-290-kit inbegrepen
Fluke 125	Industriële ScopeMeter (40 MHz)
Fluke 125/S	Industriële ScopeMeter (40 MHz) + SCC120-kit
Fluke 124	Industriële ScopeMeter (40 MHz)
Fluke 124/S	Industriële ScopeMeter (40 MHz) + SCC120-kit
Fluke 123	Industriële ScopeMeter (20 MHz)
Fluke 123/S	Industriële ScopeMeter (20 MHz) + SCC120-kit

Optionele accessoires

Accessoires voor ScopeMeter 190-serie II

C290	Beschermend hard draagetui voor 190-serie II
HH290	Ophanghaak voor 190-serie II-instrumenten
SCC290	Kit met FlukeView-software (volledige versie) en draagetui C290
VPS410-R	Voltageprobeset, 10:1, 300 MHz, rood
VPS410-G	Voltageprobeset, 10:1, 300 MHz, grijs
VPS410-B	Voltageprobeset, 10:1, 300 MHz, blauw
VPS410-V	Voltageprobeset, 10:1, 300 MHz, groen
VPS420-R	Hoogspanningsprobeset 150 MHz, 100:1, CAT III 2000 V (1000 V naar aarde)
BC190	Netstroomadapter/batterijoplader
EBC290	Externe batterijoplader voor BP290 en BP291
TL175	Meetsnoeren met TwistGuard™-beveiliging (1 rood, 1 zwart)
BP290	Li-ionbatterij, 2400 mAh
BP291	Li-ionbatterij, 4800 mAh
SW90W	FlukeView® ScopeMeter-software voor Windows®

Accessoires voor ScopeMeter 120-serie

SCC120	FlukeView®-software + snoer + etui
PM9080	Optisch geïsoleerde RS-232-adapter/kabel
OC4USB	Optisch geïsoleerde USB-kabel
DP120	Differentieelspanningsprobe
BHT190	Aftakingsadapter voor busgezondheidstest voor DB-9-, RJ-45- en M12- aansluitsystemen
ITP120	Optisch geïsoleerde externe-triggeringang
SW90W	FlukeView® ScopeMeter-software voor Windows®
C120	Hard draagetui



**Middelweg 10 C
6584 AH Molenhoek**

testenenmeten.nl
maptools.nl
verkoop@maptools.nl
T:024-348 32 25
F:024-348 32 87

Simplifying T&M

Verhuur - Verkoop - Training



Fluke. *Keeping your world up and running.®*

Fluke Nederland B.V.
Postbus 1337
5602 BH Eindhoven
Tel.: (040) 267 51 00
Fax: (040) 267 51 11
Email: info@fluke.nl

Wijziging van dit document is niet toegestaan zonder schriftelijke toestemming van Fluke Corporation.

N.V. Fluke Belgium
Langveld Park - Unit 5
P. Basteleusstraat 2-4-6
1600 St.-Pieters-Leeuw
Tel.: 02/40 22 100
Fax: 02/40 22 101
E-Mail: info@fluke.be
Bezoek de Fluke website:
<http://www.fluke.nl>
<http://www.fluke.be>

©2010-2011 Fluke Corporation.
Specificaties kunnen zonder voorafgaande kennisgeving worden gewijzigd.
Gedrukt in de VS. 5/2011 4045785B B-NL-N
Pub-ID 11782-dut